

## TEHNIČNO NAVODILO ZA PODOJLO PRIPOMBE ALI PREDLOGA na javno razgrnjen predlog evidence stavbnih zemljišč v občini Črnomelj

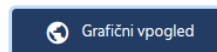
### Dostop do spletnega pregledovalnika:

- Povezava: <https://esz-obcine.si/razgrnitev-podatkov/javna/crnomelj/26/>
- QR KODA

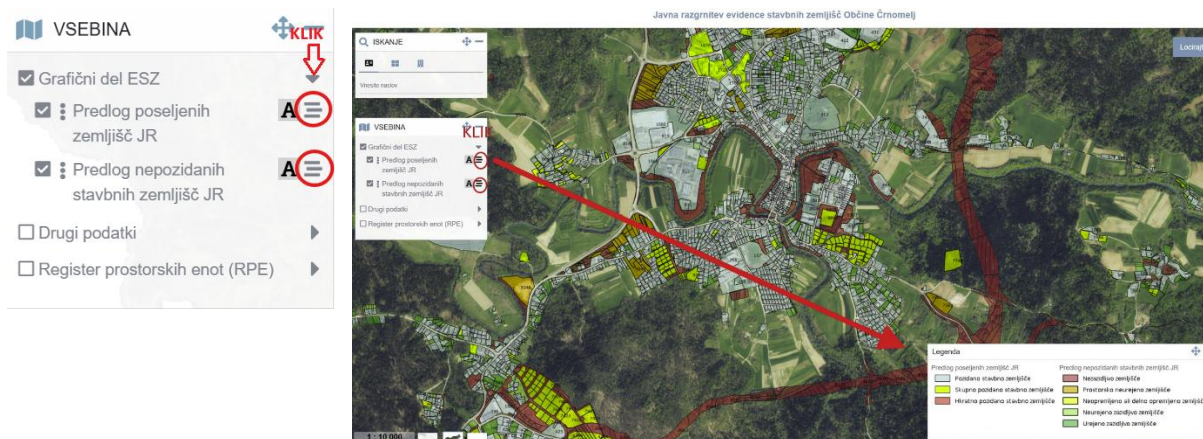


### Grafični vpogled in legenda prikazanih podatkov

Podatki predloga ESZ so na voljo za vpogled s klikom na gumb

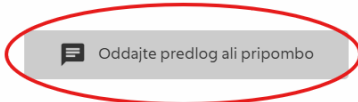


V grafičnem vpogledovalniku lahko prikažete legendo prikazanih podatkov predloga evidence stavbnih zemljišč s klikom na ikono kot prikazano na spodnji sliki.




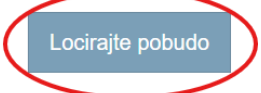
### Način oddaje pripombe ali predloga:

MOŽNOST 1: Oddaja preko vstopne strani pregledovalnika:

Korak	Dejanje	Navodilo	
1.	Vstop v pregledovalnik	Na vstopni strani izberite sivo polje "Oddajte predlog ali pripombo".	

2.	<b>Izpolnitev obrazca in določitev geolokacije</b>	Na obrazcu kliknite gumb <b>"Geolokacija"</b> in določite lokacijo.	
3.	<b>Aktivacija</b>	V desnem zgornjem kotu kliknite gumb <b>"Locirajte pobudo"</b> .	
4.	<b>Določitev točke</b>	Z miško <b>kliknite na lokacijo</b> na grafičnem prikazu (pojavi se rdeča bucika).	
5.	<b>Potrditev lokacije</b>	V desnem zgornjem kotu kliknite na <b>modro ikono s kljukico</b> .	
6.	<b>Oddaja</b>	V oknu vpišite vsebino pripombe, naložite priloge in vnesite svoje podatke.	

**MOŽNOST 2: Oddaja preko grafičnega vpogleda:**

Korak	Dejanje	Navodilo	
1.	<b>Vstop v zemljevid</b>	Na dnu vstopne strani kliknite moder gumb <b>"Grafični vpogled"</b> .	
2.	<b>Aktivacija</b>	V desnem zgornjem kotu kliknite gumb <b>"Locirajte pobudo"</b> .	

3.	<b>Določitev točke</b>	Z miško <b>kliknite na lokacijo</b> na grafičnem prikazu (pojavi se rdeča bucika).	
4.	<b>Potrditev lokacije</b>	V desnem zgornjem kotu kliknite na <b>modro ikono s kljukico</b> .	
5.	<b>Izpolnitev obrazca</b>	V oknu, ki se odpre, vpišite vsebino pripombe, naložite morebitne priloge in vnesite svoje kontaktne podatke.	 <p><b>Oddajte predlog ali pripombo</b> <span style="float: right;">x</span></p> <p>Vnesite predlog ali pripombo</p> <p>Naložite lahko samo datoteke tipa <b>PDF</b> ali <b>slikovno datoteko (JPG, PNG)</b>. Največja skupna velikost pripetih datotek ne sme presegati <b>20MB</b>.</p> <p><b>Naložite gradivo</b></p> <p>Vnesite vaše ime *</p> <p>Vnesite naslov ... *</p> <p>Vnesite vaš elektronski naslov *</p> <p><small>Na urejeni elektronski naslov bo posredno potrjena e-pošta, ki bo vsebovala oznako predloga oziroma pripombe, pošč katera bo udelena v nadaljnjem postopku evidence stavbnih zemljišč.</small></p> <p><input type="checkbox"/> Izjavljam, da sem lastnik oziroma solastnik nepremičnine, ki leži znotraj območja pripadajočega zemljišča objekta oziroma nezazidanega stavbnega zemljišča, na katerega se nanaša pripomba *</p> <p><input type="radio"/> Izjavljam, da sem edini lastnik nepremičnine *</p> <p><input type="radio"/> Nepremičnina je v solastni z drugimi lastniki *</p> <p><b>Prekliči</b> <b>Pošlji komentar</b></p>